



Offre Pédagogique

Du 03 septembre au 25 novembre 2018

Promouvoir l'éducation artistique et culturelle constitue l'un des axes du Centre d'Art Contemporain.

Le Centre d'Art Contemporain propose une nouvelle exposition consacrée à l'art abstrait, intitulée « Alain Clément 2012-2018 » proposée par Les Amis du Centre d'Art, sous le commissariat de Gilles Altieri. Le peintre et sculpteur Alain Clément développe une peinture abstraite dans une recherche entre expression et composition. La singularité de son œuvre repose sur les rapports étroits qu'il tisse dans des allers et retours constants entre peinture et sculpture. Les œuvres présentées mettent en lumière son minutieux travail sur la constitution de l'espace qui s'appuie sur des formes abstraites et une riche palette de couleurs. Cette exposition réunit des peintures, sculptures et gravures de l'artiste réalisées ces six dernières années.



Vous êtes **enseignant** du premier ou du second degré, vous souhaitez faire découvrir cette exposition à vos élèves, sensibiliser vos classes à la création artistique des XX^e et XXI^e siècles, ou encore traiter une notion de votre programme, le centre d'art vous accueille et met à votre disposition de nombreuses ressources pédagogiques spécifiquement adaptées à vos besoins.

CONTACT

Service des Publics - renseignements / réservations visites et ateliers scolaires

Aurélie BELLON - cacc@caprovenceverte.fr / 07.81.02.04.66

Stéphanie WIRKEL - swirkel@caprovenceverte.fr

Plus d'informations sur www.facebook.com/cac.chateauvert

Exposition « Alain Clément 2012-2018 »

Du 08 juillet au 25 novembre 2018

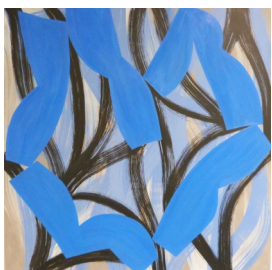
L'accueil des groupes scolaires s'effectue uniquement SUR RESERVATION.

Les visites de l'exposition et du Jardin de Sculptures

Les visites de l'exposition sont accompagnées d'une médiatrice. En fonction du niveau de la classe, les élèves suivront un parcours de visite autour d'œuvres sélectionnées. A l'issue de cette visite, le Jardin de Sculptures se découvre librement à l'aide d'un livret pédagogique (disponible sur simple demande à l'accueil du centre d'art).

Les ateliers d'initiation à la création (matériel fourni gratuitement)

Atelier « Lignes croisées » maternelles



Les élèves composeront un tableau abstrait à l'aide de bandelettes à disposer en deux dimensions, puis en trois dimensions, créant ainsi une œuvre en relief avec de multiples perspectives possibles.

Autour de l'œuvre 14D5P d'Alain Clément

Compétences : se familiariser avec un espace muséal / expérimenter la notion de trois dimensions et de relief

Atelier « 2 couleurs, 2 matières, une œuvre » CP-CE1-CE2



Après une visite de l'exposition où l'accent sera mis sur la ligne et les formes, les élèves imagineront une forme qui sera le patron de leur création associant couleurs et matières.

Autour de l'œuvre 17M7P d'Alain Clément

Compétences : Utiliser les couleurs complémentaires / inventer une forme

Atelier « Au delà du réel » CM1 - CM2 - collège



Chaque élève imagine un élément figuratif de son choix, (objet, paysage, visage, etc) pour le représenter en peinture. Puis, en parallèle, l'élève le transformera en une œuvre abstraite.

Autour de l'œuvre 14N3P d'Alain Clément

Compétences : Développer l'esprit créatif et imaginaire / transposer une forme

Pour les **élèves de lycée**,

le centre d'art organise des visites commentées de l'exposition et du Jardin de Sculptures.
Animations sur réservation des enseignants et sous réserve de disponibilité de la médiatrice.